

テレビのほんとうの視られ方を明らかにする「注視データ」

概要

REVISIO株式会社は、「テレビの前にいた人・テレビを視た人」を1秒単位で計測し、視聴データとして提供しています。このデータで、テレビCMのリーチを最大化し、より効果的なテレビCM出稿を実現できます。

特徴

■ TVCMの「視られた量」を正確に把握できるデータです

調査パネルを自社で保有し、調査参加世帯のご家庭のテレビに、人体認識技術を搭載した機器を設置しています。視聴者の操作は一切必要なく、世帯にお住まいの個人を自動的に識別してデータを計測しています。

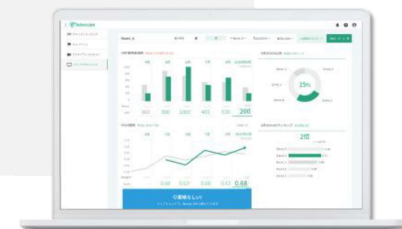
このテレビの新しい視聴率ともいえるデータを「注視データ」として、広告主や放送局、広告会社のみなさまに提供しています。



*個人情報に配慮し、数値データのみを取得・蓄積

■ 注視データを活用したいろいろなサービス

テレビCMの効果を可視化・評価するなら



ターゲットに視られるCMを1本から作れる、放送できる、分析できる

アテンションアド

コネクティッドTVでも注視データを活用

コネクティッドTVデータ

