

技術の名称

## 演算処理装置

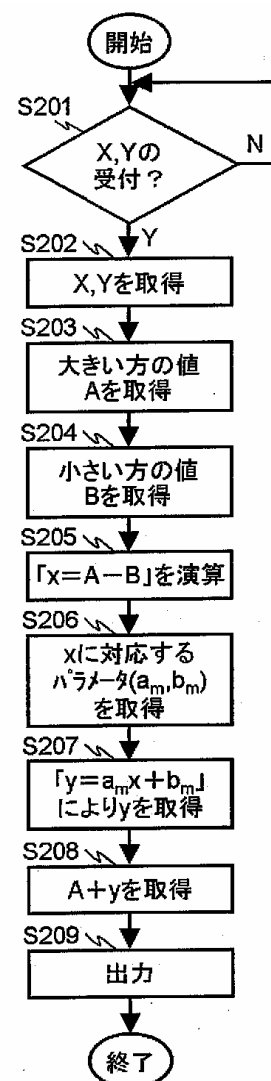
## 適用分野

確率モデルを用いて尤度や評価値などのスコアを計算するシステム、発音評定装置、語学学習装置、声楽評定装置

■ 目的 少ない演算量で対数値で表現される数値の元値の加算の対数演算を可能とする。

■ 効果 本発明によれば、対数値で表現される数値の元値の加算の対数演算を少ない演算量で行うことができ、外国語の発音練習などの際の発音評定に有用である。

■ 技術概要  
特記事項、図など  
本発明に係る演算装置は、正数 $x$ の対数値 $X$ および正数 $y$ の対数値 $Y$ を受け付けて $X$ と $Y$ のうち大きい方の値 $A$ と小さい方の値 $B$ を読み出して「 $x=A-B$ 」を演算し、 $x$ に対応するパラメータ $a_m$ 、 $b_m$ を読み出してこれらのパラメータと $x$ とを用いて「 $y=a_mx+b_m$ 」を演算して $y$ を取得し、 $A$ とこの $y$ とを加算して演算結果を得ている。



■ 主たる提供特許 特許等の名称 : 演算処理装置、およびプログラム  
登録番号 :  
出願番号 : 特願2006-337815 出願日 : 平成18年12月15日  
公開番号 :

■ 実施実績 ○有、無 ■ 提供形態 ○実施許諾、×権利譲渡

お問合せ先 株式会社 国際電気通信基礎技術研究所(ATR) 経営統括部 知的財産チーム  
〒619-0288 京都「けいはんな学研都市」光台二丁目2番地2  
TEL 0774-95-2521 E-mail ; patent@atr.jp